



# 大玉村民屋内運動場落成記念 インドアサッカー大会



- 主 催／ 大玉村スポーツ少年団本部      大玉村教育委員会
- 主 管／ 大玉FCスポーツ少年団
- 後 援／ 大玉村      大玉村体育協会
- 協 賛／ 文化堂スポーツ



# 大会実施要項①



1. 大会名 大玉村民屋内運動場落成記念 インドアサッカー大会
2. 開催日 平成28年4月3日(日) スーパークラス 6年生以下
3. 大会日程 受付 8:00～  
競技 9:00～ ※開会式は行いません。  
閉会式 15:20～ 試合開始1時間前に受付を行って下さい。  
閉会式は行います。(全チーム参加)
4. 主催 大玉村スポーツ少年団本部 大玉村教育委員会
5. 主管 大玉FCスポーツ少年団
6. 後援 大玉村 大玉村体育協会
7. 会場 大玉村民屋内運動場  
(フットサルコート 30m×20m 人工芝)
8. 参加資格 スポーツ安全保険に加入している小学生で構成されたチーム。
9. 参加費 1チーム/5,000円 (当日会場にて受付します。)
10. 大会規定 1)スーパークラス(6年生以下)にて1チーム5名以上10名未満のエントリーにて試合を行う。  
  
①競技方法・・・予選リーグの組合せは主催者側が決定する。  
試合形式は5人制とし、予選リーグ・順位決定トーナメント共に試合時間は15分ハーフとする。(ランニングタイムを採用)  
予選リーグ・順位決定トーナメント共に延長を行わない。  
順位決定トーナメント引分の場合は、PKとする。  
リーグの成績は、勝ち=3点、引分=1点、負け=0点とし順位を決める。但し勝点と同じ場合は、次の順位で決定する。  
(1)得失点の多いチームを上位とする。  
(2)(1)が同じ場合は、総得点の多いチームを上位とする。  
(3)(1)(2)が同じ場合は、当該チーム同士の対戦成績により勝者を上位とする。  
(4)(1)(2)(3)も同じ場合は、抽選で決定する。
11. 競技規則 1)本大会は下記ローカルルールにて試合を行う。  
※メンバー表・交代用紙は不使用。  
ユニフォームは当該チームにて決めて下さい。(ビブス着用可)



# 大会実施要項②



## ★ローカルルール

- ①キックオフ： キックオフシュートを得点として認めない。
- ②キックイン： 審判がボールを蹴れる状態と判断してから4秒以内にキックインする。
- ③ゴールクリアランス：  
キーパーがボールを手で投げて再開する。  
味方選手はエリア外でボールを受けなければならない。  
相手ゴール前まで投げてもOK。
- ④ファールカウント：  
ファールはサッカーのルールを採用し、警告を2回、退場を受けた者は次の1試合に出場できない。
- ⑤交代： 交代して退いた競技者も再び出場することが出来る。  
(自由交代)
- ⑥シューズ： トレーニングシューズ又は運動靴を使用する。  
スパイク使用禁止。

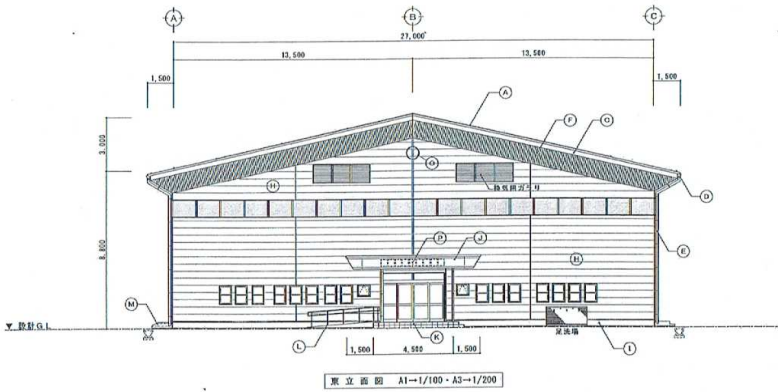
- 12. 審判 2人制。当該チームにてお願い致します。  
1チーム1名の帯同審判員御協力をお願い致します。
- 13. 表彰 1)優勝、準優勝、第3位までのチームを表彰する。  
優勝：楯を授与する。  
準優勝：楯を授与する。  
第3位：楯を授与する。  
2)各チーム1名に優秀選手賞を表彰する。  
3)全チームの中から1名に最優秀選手賞を表彰する。
- 14. その他 1)大会事務局の本部は、改善センター体育館外のテントとする。  
(試合結果等の報告は本部までお願い致します。)  
2)各チームの優秀選手を閉会式の1時間前までに本部までご連絡願います。  
3)ゴミ等は、各チームにて責任をもってお持ち帰り下さい。  
4)駐車場に限りがありますので、なるべく乗り合せにてお願い致します。(各チーム6台程度)  
5)救急病院は、安達広域消防本部に確認して下さい。  
☎0243-33-2875
- 15. 問合せ 大玉村民屋内運動場落成記念 インドアサッカー大会事務局  
大玉FCスポーツ少年団 育成会会長 武田正義  
【携帯 090-4636-3221】



# 施設案内



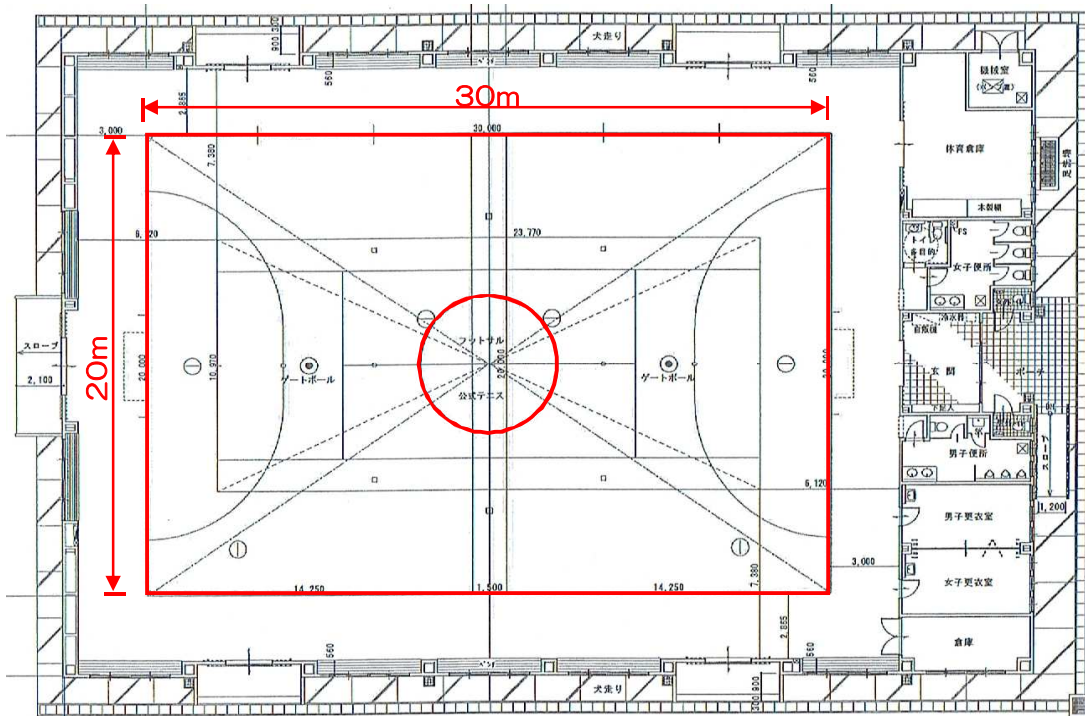
## 立面図



符号	材料名称	仕上
(A)	主屋根	鉄骨式折板屋根(山高100mm×17°)-単層鉄-一体型17°/21°
(B)	雪止金具	厚鉄並動1/4鋼板 L=60×55×4 (他付)
(C)	破風・鼻部	2×鉄37×8×954鋼板t=0.4
(D)	軒 瓦	硬質珪酸 瓦E-150 (160mm厚)
(E)	壁 瓦	215×120×1.0支持金物 505鋼φ1.500 重量部215×120×0.8支持金物 505鋼φ1.500
(F)	軒 瓦	8×8鋼瓦37-34×31×44t=0.5 L255型φ200下地
(G)	下地金具	2×鉄37×8×954鋼板t=0.4
(H)	外 壁	亜鉛付1/2鋼(100mm厚) 1/2×亜鉛付亜鉛鋼
(I)	基礎中央	基礎中央:200×210打鉄1/2×亜鉛付亜鉛鋼
(J)	窓一戸座	鋼板 2×2鋼板t=1.0加工後付亜鉛鋼
(K)	窓一戸座	鋼板 1/2×2鋼板t=1.0加工後付亜鉛鋼
(L)	スロープ	床:200×110電用亜鉛-1層仕上 8°-9層平置215×120
(M)	土間舗装	床:200×110電用亜鉛仕上 鋼板:200×110打鉄9°下地鉄筋コンクリート
(N)	鉄板ガラス	両面1/4鋼1,000角8°913鋼用
(O)	壁手付け	700角1層用取付
(P)	壁文字	215×120壁文字350×350取付 (大玉付壁内運動施設9文字)



## 平面図





# 組 合 せ



## 予選リーグ組合せ

### Aブロック

	大玉A	あだちJFC	大槻FC	勝	分	負	勝点	得点	失点	得失点	順位
大玉A		①	③								
あだちJFC	①		⑤								
大槻FC	③	⑤									

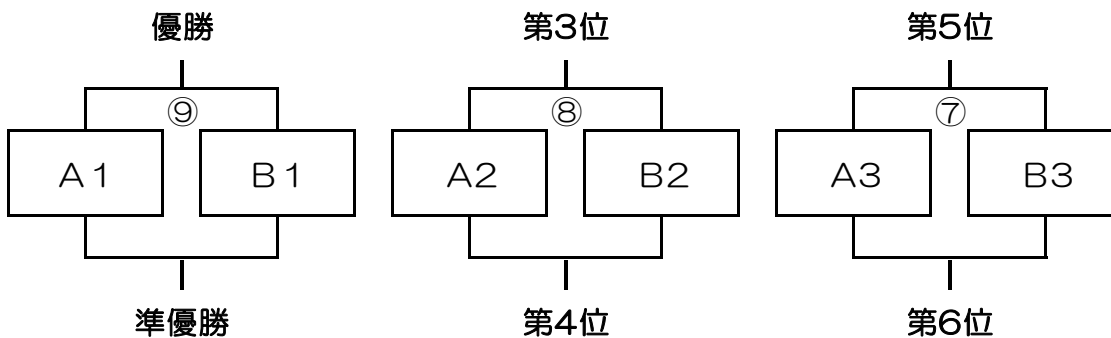
### Bブロック

	大玉B	FCアーレ	行仁FC	勝	分	負	勝点	得点	失点	得失点	順位
大玉B		②	④								
FCアーレ	②		⑥								
行仁FC	④	⑥									

## 予選リーグ日程

	試合開始時間	対 戦 表		審判
①	9:00	大玉A	あだちJFC	当該
②	9:40	大玉B	FCアーレ	当該
③	10:20	大槻FC	大玉A	当該
④	11:00	行仁FC	大玉B	当該
⑤	11:40	あだちJFC	大槻FC	当該
⑥	12:20	FCアーレ	行仁FC	当該

## 順位決定トーナメント



	試合開始時間	対 戦		審判
⑦	13:10	A3	B3	当該
⑧	13:50	A2	B2	当該
⑨	14:30	A1	B1	当該



# 会場案内図



会場名	会場住所
大玉村屋内運動場	安達郡大玉村玉井字西庵183

※当日は交通誘導員の指示に従い駐車の際お願い致します。  
お気を付けてお越し下さい。楽しみにお待ちしております。



協 賛



福島県二本松市亀谷1-54  
有限会社 文化堂スポーツ  
〒964-0911 TEL(23)2020